



As principais linhas de produtos da Arcecil
são Materiais de Combate à incêndio,
hidráulica e elétrica.

Escolha a categoria abaixo para conferir nossa relação de
produtos.

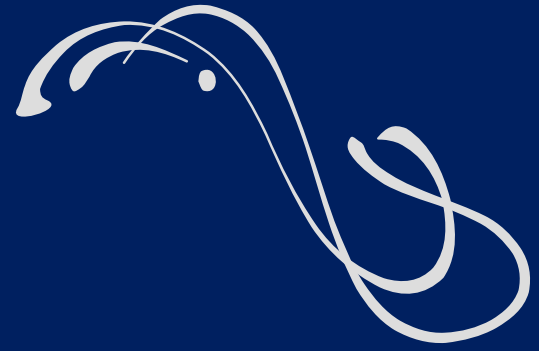


Linha Hidráulica

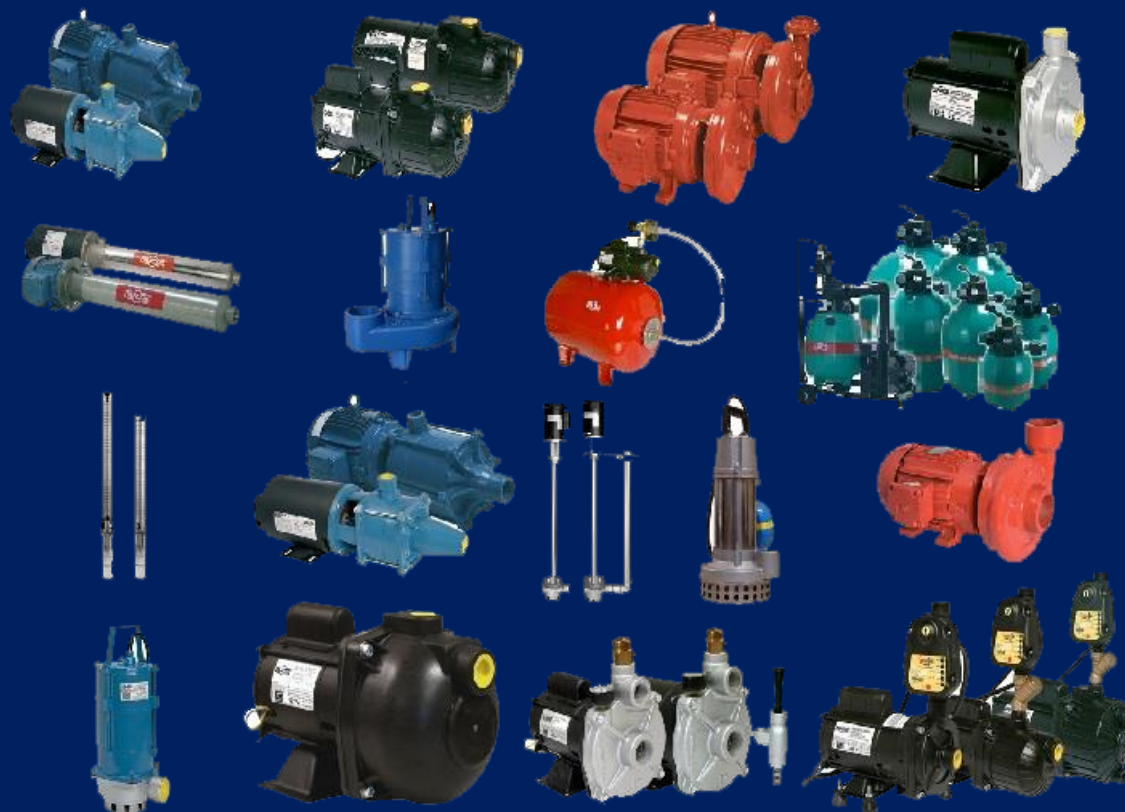


ARCECIL

Linha Hidráulica



BOMBAS DANCOR



Bombas para sistema de combate à incêndio, Bombas centrífugas (aplicações múltiplas), Bombas submersas, Centrífugas multi estágio, Bombas com Booster (alta pressão), Sistemas de pressurização, Bombas em termoplástico, Bombas ejetoras para poço, Drenagem e esgotamento, Bombas para hidromassagem, Bombas e filtros para piscina.

Aplicações residenciais, prediais, industriais e agrícolas.



TE - AÇO CARBONO



Com Costura e Sem Costura - Diâmetro: 1/2" a 20".

REDUÇÃO EXCÊNTRICA - AÇO CARBONO



Diâmetro: 3/4" x 1/2" a 24" x 20".

CAPs AÇO CARBONO



Diâmetro: 1/2" a 20".

REDUÇÃO CONCENTRICA-AÇO CARBONO



Diâmetro: 3/4" x 1/2" a 24" x 20".

CURVA - AÇO CARBONO 90



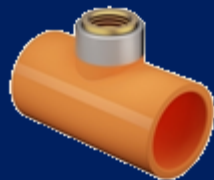
Curva de Aço Carbono.
- Tipo: RL Raio Longo ou RC Raio Curto.
- Diâmetro: 1/2" a 20".

CURVA - AÇO CARBONO 45



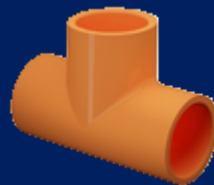
Curva de Aço Carbono 45.
Tipo: RL - Raio Longo ou RC - Raio Curto.
- Diâmetro: 1/2" a 20".

TE ADAPTADOR PARA BICO



TIGRE Fire - TÊ ADAPTADOR PARA BICO.
Diversas Bitolas.

TE



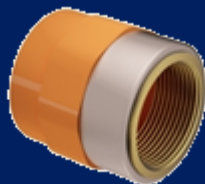
TIGRE Fire - TÊ
Diversas medidas.

CAP



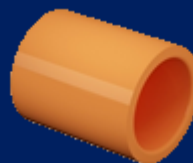
TIGRE Fire - CAP
Diversas medidas.

LUVA DE TRANSIÇÃO



TIGRE Fire - LUVA DE TRANSIÇÃO
Diversas medidas.

LUVA



TIGRE Fire - LUVA
Diversas medidas.

JOELHO ADAPTADOR PARA BICO



TIGRE Fire - JOELHO ADAPTADOR PARA BICO.
Diversas medidas.



CRUZETA



TIGRE Fire - CRUZETA
Diversas medidas.

JOELHO 45



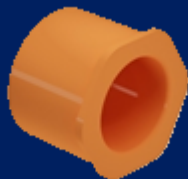
TIGRE Fire - JOELHO 45
Diversas medidas.

JOELHO 90



TIGRE Fire - JOELHO 90
Diversas medidas.

BUCHA DE REDUÇÃO



TIGRE Fire - BUCHA DE REDUCAO
Diversas medidas.

ADAPTADOR PARA BICO



TIGRE Fire - ADAPTADOR PARA BICO
Diversas medidas.



Nota Importante

Normas de Fabricação

As conexões TUPY BSP são produzidas em conformidade com as especificações das normas ABNT NBR 6943, ISO 49 e EN 10242 e especificações TUPY.

Lembramos que, dependendo da figura, alguns diâmetros podem constar de uma norma e não de outra.

Material

As conexões TUPY BSP são produzidas em ferro maleável preto, em conformidade com as normas ABNT NBR 6590, ISO 5922 e EN 1542.

Rosca

As roscas de vedação das conexões TUPY BSP são produzidas em conformidade com as especificações das normas NBR NM ISO 7-1 e as roscas de acoplamento, conforme ABNT NBR 8133 e ISO 228. Outros tipos de roscas podem ser produzidos sob encomenda.

Inspeção

As conexões TUPY BSP são inspecionadas de modo a garantir as especificações das normas ABNT NBR 6943, ISO 49 e EN 10242.

Marcas

As conexões TUPY BSP, quando as dimensões permitem, são gravadas com a marca TUPY® ou ® e/ou com a identificação do diâmetro nominal.

Possuem também a marca do Inmetro

Proteção Superficial

As conexões TUPY BSP são produzidas com acabamento preto (óleo não tóxico) ou galvanizado a fogo (zincagem por imersão a quente), conforme ABNT NBR 6323, ISO 49 e EN 10242. Outros revestimentos especiais (pinturas Epoxi, cataforética, híbrida, dupla galvanização, etc.) podem ser fornecidos sob consulta.

Aplicações

As conexões TUPY BSP são aplicadas para a condução de água, gás, vapor, óleo e outras aplicações hidráulicas em geral.

Notas

A Tupy Fundições Ltda. reserva-se ao direito de introduzir nas suas linhas de produtos, as alterações que julgar adequadas.

Os pesos (g) constantes desta lista de preços estão sujeitos a alterações sem prévio aviso.

Para sua segurança exija que as conexões adquiridas estejam em conformidade com as normas citadas e que sejam realizados testes de estanqueidade antes da utilização definitiva das redes instaladas.



TAMPÃO



Dimensões(pol): 2" a 4" Acabamento: Galvanizado e Preto - Conexão tipo BSP(1) e NPT(2)

Diâmetro Nominal		Dimensão em mm		Peso Unit. Galv. g
Polegada	mm	A	S	
1/4	8	18	20	20
3/8	10	18	28	28
1/2	15	23	54	54
3/4	20	25	87	87
1	25	29	107	107
1 1/4	32	31	172	172
1 1/2	40	31	231	231
2	50	38	323	323
2 1/2	65	42	557	557
3	80	46	812	812
4	100	58	1349	1349

Tabela de Pressão

Pressões de Serviço na Condução de Fluidos**

Temperatura	Até 120°C	Até 300°C
lbf/pol ² (psi)	360	290
kgf/cm ² (bar)	25	20

Pressões de Teste

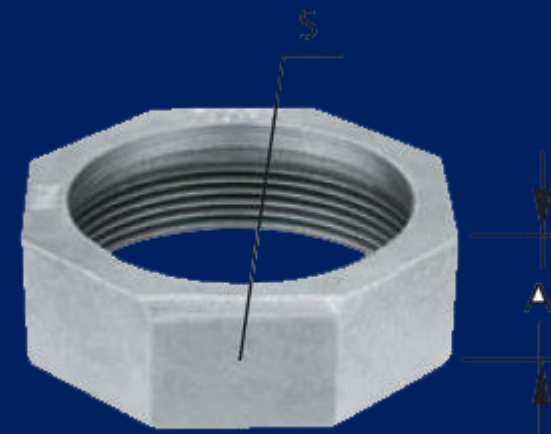
Ambiente
1500
100

Diâmetro Nominal: 1/4 a 6

Nota: 1 bar = 14,5 psi - 1 bar = 1 kgf/cm² - 1 bar = 0,1 MPa - 1 psi = 1 lbf/pol²

** (Conforme ABNT NBR 6943, ISO 49 e EN 10242)

PORCA PARA UNIÃO



Dimensões(pol): 2" a 4" Acabamento: Galvanizado e Preto - Conexão tipo BSP(1) e NPT(2)

Diâmetro Nominal		Dimensões em mm		Peso Unit. Galv. g
Polegada	mm	A	S	
1/4	8	16	32	42
3/8	10	17	36	58
1/2	15	18	41	78
3/4	20	20	50	114
1	25	22	55	135
1 1/4	32	24	70	233
1 1/2	40	25	75	239
2	50	27	90	303
2 1/2	65	30	110	464
3	80	31	130	862
4	100	34	150	919

NIPLE PARA UNIÃO 331



Dimensões(pol): 2" a 4" Acabamento: Galvanizado e Preto - Conexão tipo BSP(1) e NPT(2)

Diâmetro Nominal		Dimensões em mm		Peso Unit. Galv. g
Polegada	mm	A	S	
3/8	10	34	20	48
1/2	15	41	25	61
3/4	20	44	32	118
1	25	49,5	39	188
1 1/4	32	58	49	293
1 1/2	40	59,5	55,5	388
2	50	65,5	69	630

Tabela de Pressão

Pressões de Serviço na Condução de Fluidos**

Temperatura	Até 120°C	Até 300°C
lbf/pol ² (psi)	360	290
kgf/cm ² (bar)	25	20

Pressões de Teste

Ambiente
1500
100

Diâmetro Nominal: 1/4 a 6

Nota: 1 bar = 14,5 psi - 1 bar = 1 kgf/cm² - 1 bar = 0,1 MPa - 1 psi = 1 lbf/pol²

** (Conforme ABNT NBR 6943, ISO 49 e EN 10242)

NIPLE PARA UNIÃO 330



Dimensões(pol): 2" a 4" Acabamento: Galvanizado e Preto - Conexão tipo BSP(1) e NPT(2)

Diâmetro Nominal		Dimensões em mm		Peso Unit. Galv. g
Polegada	mm	A	S	
1/4	8	19,5	17	22
3/8	10	21,0	20	26
1/2	15	22,0	25	41
3/4	20	23,5	32	80
1	25	27,0	39	99
1 1/4	32	30,5	44	191
1 1/2	40	33,0	55,5	232
2	50	36,5	69	414
2 1/2	65	39,0	85	577
3	80	44,0	98	849
4	100	52,0	124	1276

NIPLE DUPLO DE REDUÇÃO



Diâmetro Nominal		Dimensões em mm		Peso Unit. Galv. g
Polegada	mm	H	S (máx)	
3/8 x 1/4	10 x 8	38	19	33
1/2 x 1/4	15 x 8	44	22	46
1/2 x 3/8	15 x 10	44	22	51
3/4 x 3/8	20 x 10	47	30	83
3/4 x 1/2	20 x 15	47	30	94
1 x 1/2	25 x 15	56	36	141
1 x 3/4	25 x 20	53	36	149
1 1/4 x 3/4	32 x 20	57	46	191
1 1/4 x 1	32 x 25	57	46	209
1 1/2 x 3/4	40 x 20	59	50	215
1 1/2 x 1	40 x 25	59	50	246
1 1/2 x 1 1/4	40 x 32	59	50	256
2 x 1	50 x 25	68	65	434
2 x 1 1/4	50 x 32	68	65	368
2 x 1 1/2	50 x 40	68	65	422
2 1/2 x 2	65 x 50	75	80	661
3 x 2	80 x 50	83	95	912
3 x 2 1/2	80 x 65	83	95	923

NIPLE DUPLO



Diâmetro Nominal		Dimensões em mm		Peso Unit. Galv. g
Polegada	mm	H	S (máx)	
1/4	8	36	19	31
3/8	10	38	22	40
1/2	15	44	27	78
3/4	20	47	32	108
1	25	53	41	178
1 1/4	32	57	50	256
1 1/2	40	59	55	332
2	50	68	70	585
2 1/2	65	75	85	953
3	80	83	100	946
4	100	95	130	1888
5	125	114	150	3192
6	150	110	180	3930

Tabela de Pressão

Pressões de Serviço na Condução de Fluidos**

Temperatura	Até 120°C	Até 300°C
lbf/pol² (psi)	360	290
kgf/cm²(bar)	25	20

Pressões de Teste

Ambiente
1500
100

Diâmetro Nominal: 1/4 a 6

Nota: 1 bar = 14,5 psi - 1 bar = 1 kgf/cm² - 1 bar = 0,1 MPa - 1 psi = 1 lbf/pol²

** (Conforme ABNT NBR 6943, ISO 49 e EN 10242)

LUVA DE REDUCAO



Diâmetro Nominal		Dimensão em mm		Peso Unit. Galv. g
Polegada	mm	A		
3/8 x 1/4	10 x 8	30		37
1/2 x 1/4	15 x 8	36		58
1/2 x 3/8	15 x 10	36		65
3/4 x 3/8	20 x 10	39		95
3/4 x 1/2	20 x 15	39		95
1 x 3/8	25 x 10	45		129

Diâmetro Nominal		Dimensão em mm		Peso Unit. Galv. g
Polegada	mm	A		
3/8 x 1/4	10 x 8	30		37
1/2 x 1/4	15 x 8	36		58
1/2 x 3/8	15 x 10	36		65
3/4 x 3/8	20 x 10	39		95
3/4 x 1/2	20 x 15	39		95
1 x 3/8	25 x 10	45		129
1 x 1/2	25 x 15	45		123
1 x 3/4	25 x 20	45		142
1 1/4 x 1/2	32 x 15	50		213
1 1/4 x 3/4	32 x 20	50		208
1 1/4 x 1	32 x 25	50		229
1 1/2 x 3/4	40 x 20	55		284
1 1/2 x 1	40 x 25	55		256
1 1/2 x 1 1/4	40 x 32	55		260
2 x 1	50 x 25	65		373
2 x 1 1/4	50 x 32	65		401
2 x 1 1/2	50 x 40	65		405
2 1/2 x 1 1/4	65 x 32	74		602
2 1/2 x 1 1/2	65 x 40	74		579
2 1/2 x 2	65 x 50	74		620
3 x 1 1/2	80 x 40	80		795
3 x 2	80 x 50	80		912
3 x 2 1/2	80 x 65	80		870
4 x 2	100 x 50	94		1535
4 x 2 1/2	100 x 65	94		1595
4 x 3	100 x 80	94		1687

Tabela de Pressão

Pressões de Serviço na Condução de Fluidos**

Temperatura	Até 120°C	Até 300°C
lbf/pol ² (psi)	360	290
kgf/cm ² (bar)	25	20

LUVA COM ROSCA ESQUERDA DIREITA



Diâmetro Nominal		Dimensão em mm		Peso Unit. Galv. g
Polegada	mm	A		
3/8	10	30		43
1/2	15	36		65
3/4	20	39		109
1	25	45		166
1 1/4	32	50		233
1 1/2	40	55		294
2	50	65		430

Pressões de Teste

Ambiente
1500
100

Diâmetro Nominal: 1/4 a 6

Nota: 1 bar 14,5 psi - 1 bar 1 kgf/cm² - 1 bar = 0,1 MPa - 1 psi = 1 lbf/pol²

** (Conforme ABNT NBR 6943, ISO 49 e EN 10242)

Dimensões (pol): 2" a 4" Acabamento: Galvanizado e Preto - Conexão tipo BSP(1) e NPT(2)

LUVA



Diâmetro Nominal		Dimensão em mm		Peso Unit. Galv. g
Polegada	mm	A	S	
1/4	8	27		31
3/8	10	30		41
1/2	15	38		62
3/4	20	39		104
1	25	45		164
1 1/4	32	50		231
1 1/2	40	55		288
2	50	65		431
2 1/2	65	74		712
3	80	80		1113
4	100	94		1672
5	125	109		3015
6	150	120		4747

Tabela de Pressão

Pressões de Serviço na Condução de Fluidos**

Temperatura	Até 120°C	Até 300°C
lbf/pol ² (psi)	360	290
kgf/cm ² (bar)	25	20

Pressões de Teste

Ambiente
1500
100

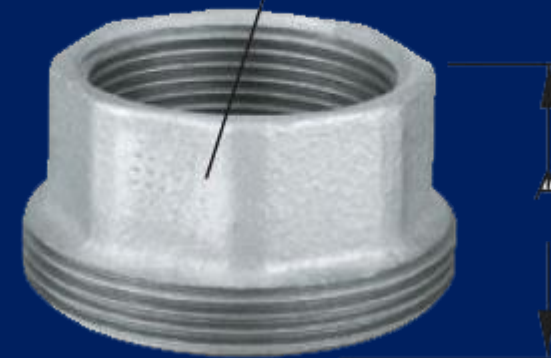
Diâmetro Nominal: 1/4 a 6

Nota: 1 bar = 14,5 psi - 1 bar = 1 kgf/cm² - 1 bar = 0,1 MPa - 1 psi = 1 lbf/pol²

** (Conforme ABNT NBR 6943, ISO 49 e EN 10242)

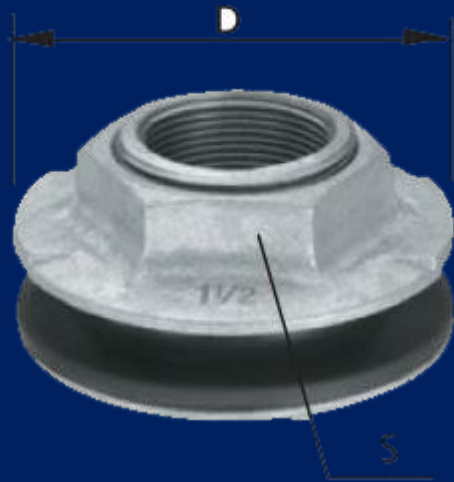
Dimensões(pol): 2" a 4" Acabamento: Galvanizado e Preto - Conexão tipo BSP(1) e NPT(2)

JUNCAO PARA UNIOES 330 E 331



Diâmetro Nominal		Dimensões em mm		Peso Unit. Galv. g
Polegada	mm	A	S	
3/8	10	23,0	20	37
1/2	15	24,5	25	54
3/4	20	26,5	32	100
1	25	29,0	39	141
1 1/4	32	32,5	49	255
1 1/2	40	35,0	55,5	236
2	50	39,5	69	419
2 1/2	65	44,0	85	713
3	80	48,5	98	844
4	100	55,5	124	1378

FLANGE PARA CAIXA D AGUA



Diâmetro Nominal		Dimensões em mm		Peso Unit. Galv. g
Polegada	mm	D	S	
1/2	15	73	37	423
3/4	20	80	44	571
1	25	90	51	752
1 1/4	32	100	61	1023
1 1/2	40	100	68	1359

* Peça com padrão diferenciado.

Tabela de Pressão

Pressões de Serviço na Condução de Fluidos**

Temperatura	Até 120°C	Até 300°C
lbf/pol ² (psi)	360	290
kgf/cm ² (bar)	25	20

Diâmetro Nominal: 1/4 a 6

Nota: 1 bar = 14,5 psi - 1 bar = 1 kgf/cm² - 1 bar = 0,1 MPa - 1 psi = 1 lbf/pol²

** (Conforme ABNT NBR 6943, ISO 49 e EN 10242)

CURVA



Diâmetro Nominal		Dimensão em mm		Peso Unit. Galv. g
Polegada	mm	A		
3/8	10	48		105
1/2	15	55		151
3/4	20	69		255
1	25	85		459
1 1/4	32	105		726
1 1/2	40	116		890
2	50	140		1619
2 1/2	65	176		2434
3	80	205		4183
4	100	260		6558

Pressões de Teste

Ambiente
1500
100

Dimensões(pol): 2" a 4" Acabamento: Galvanizado e Preto - Conexão tipo BSP(1) e NPT(2)

CRUZETA



Diâmetro Nominal		Dimensão em mm		Peso Unit. Galv. g
Polegada	mm	A	B	
1/4	8	21		75
3/8	10	25		108
1/2	15	28		172
3/4	20	33		235
1	25	38		391
1 1/4	32	45		618
1 1/2	40	50		799
2	50	58		1143
2 1/2	65	69		1973
3	80	78		2899
4	100	97		4980

Tabela de Pressão

Pressões de Serviço na Condução de Fluidos**

Temperatura	Até 120°C	Até 300°C
lbf/pol ² (psi)	360	290
kgf/cm ² (bar)	25	20

Diâmetro Nominal: 1/4 a 6

Nota: 1 bar = 14,5 psi - 1 bar = 1 kgf/cm² - 1 bar = 0,1 MPa - 1 psi = 1 lbf/pol²

** (Conforme ABNT NBR 6943, ISO 49 e EN 10242)

COTOVELO DE REDUÇÃO



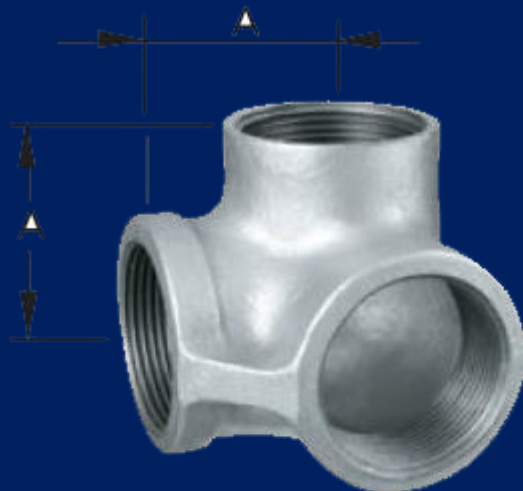
Diâmetro Nominal		Dimensões em mm		Peso Unit. Galv. g
Polegada	mm	A	B	
3/8 x 1/4	10 x 8	23	23	48
1/2 x 3/4	15 x 8	25	25	82
1/2 x 3/8	15 x 10	26	26	80
3/4 x 3/8	20 x 10	28	28	129
3/4 x 1/2	20 x 15	30	31	118
1 x 1/2	25 x 15	32	34	146
1 x 3/4	25 x 20	35	36	180
1 1/4 x 3/4	32 x 20	36	41	263
1 1/4 x 1	32 x 25	40	42	280
1 1/2 x 3/4	40 x 20	39	44	306
1 1/2 x 1	40 x 25	42	46	370
1 1/2 x 1 1/4	40 x 32	46	48	428
2 x 1 1/2	50 x 40	52	55	624
2 1/2 x 2	65 x 50	61	66	1006

Pressões de Teste

Ambiente
1500
100

Dimensões(pol): 2" a 4" Acabamento: Galvanizado e Preto - Conexão tipo BSP(1) e NPT(2)

COTOVELO COM SAÍDA LATERAL



Diâmetro Nominal		Dimensão em mm		Peso Unit. Galv. g
Polegada	mm	A		
1/2	15	28		137
3/4	20	33		210
1	25	38		333
1 1/4	32	45		528
1 1/2	40	50		691
2	50	58		1074

Dimensões(pol): 2" a 4" Acabamento: Galvanizado e Preto - Conexão tipo BSP(1) e NPT(2)

Tabela de Pressão

Pressões de Serviço na Condução de Fluidos**

Temperatura	Até 120°C	Até 300°C
lbf/pol² (psi)	360	290
kgf/cm²(bar)	25	20

Diâmetro Nominal: 1/4 a 6

Nota: 1 bar = 14,5 psi - 1 bar = 1 kgf/cm² - 1 bar = 0,1 MPa - 1 psi = 1 lbf/pol²

** (Conforme ABNT NBR 6943, ISO 49 e EN 10242)

COTOVELO 90



Diâmetro Nominal		Dimensão em mm		Peso Unit. Galv. g
Polegada	mm	A		
1/4	8	21		37
3/8	10	25		70
1/2	15	28		90
3/4	20	33		138
1	25	38		215
1 1/4	32	45		328
1 1/2	40	50		471
2	50	58		714
2 1/2	65	69		1138
3	80	78		1730
4	100	96		2875
5	125	115		4630
6	150	131		8157

Dimensões(pol):
1/4" a 6"
Fêmea/Fêmea e
Macho/Fêmea
Acabamento:
Galvanizado e
Preto

Pressões de Teste

Ambiente
1500
100

COTOVELO 45



Dimensões(pol):
1/4" a 6"
Fêmea/Fêmea e
Macho/Fêmea
Acabamento:
Galvanizado e
Preto

Diâmetro Nominal		Dimensão em mm		Peso Unit. Galv. g
Polegada	mm	A		
3/8	10	20		52
1/2	15	22		72
3/4	20	25		111
1	25	28		165
1 1/4	32	33		269
1 1/2	40	38		390
2	50	43		511
2 1/2	65	50		905
3	80	55		1155
4	100	66		1966
5	125	80		3715
6	150	85		5905

Tabela de Pressão

Pressões de Serviço na Condução de Fluidos**

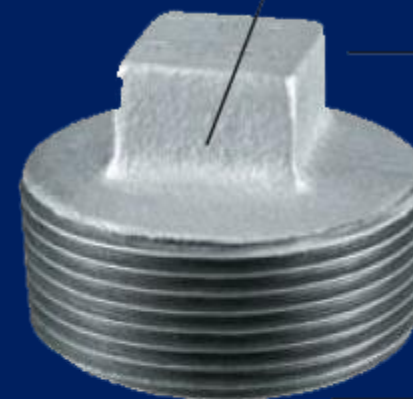
Temperatura	Até 120°C	Até 300°C
lbf/pol ² (psi)	360	290
kgf/cm ² (bar)	25	20

Diâmetro Nominal: 1/4 a 6

Nota: 1 bar 14,5 psi - 1 bar 1 kgf/cm² - 1 bar = 0,1 MPa - 1 psi = 1 lbf/pol²

** (Conforme ABNT NBR 6943, ISO 49 e EN 10242)

BUJAO



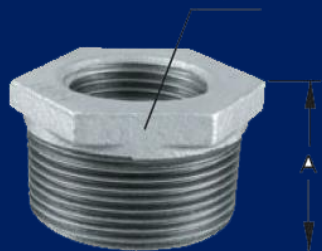
Dimensões(pol): 2" a
4" Acabamento:
Galvanizado e Preto -
Conexão tipo BSP(1) e
NPT(2)

Diâmetro Nominal		Dimensões em mm		Peso Unit. Galv. g
Polegada	mm	H	S (máx)	
1/4	8	20	8	12
3/8	10	20	10	22
1/2	15	24	11	36
3/4	20	27	17	55
1	25	30	19	83
1 1/4	32	35	22	138
1 1/2	40	38	22	161
2	50	45	27	303
2 1/2	65	51	32	538
3	80	57	36	769
4	100	71	41	1548

Pressões de Teste

Ambiente
1500
100

BUCHA DE REDUÇÃO



Diâmetro Nominal		Dimensões em mm		Peso Unit. Galv. g
Polegada	mm	A	S (máx)	
3/8 x 1/4	10 x 8	20	19	17
1/2 x 1/4	15 x 8	24	22	35
1/2 x 3/8	15 x 10	24	22	27
3/4 x 1/4	20 x 8	28	30	72
3/4 x 3/8	20 x 10	28	30	63
3/4 x 1/2	20 x 15	28	30	50
1 x 3/8	25 x 10	29	36	107
1 x 1/2	25 x 15	29	36	102
1 x 3/4	25 x 20	29	36	86
1 1/4 x 1/2	32 x 15	31	46	200
1 1/2 x 3/4	32 x 20	31	46	183
1 3/4 x 1	32 x 25	31	46	146
1 1/2 x 1/2	32 x 15	31	50	261
1 1/2 x 3/4	40 x 20	31	50	236
1 1/2 x 1	40 x 25	31	50	201
1 1/2 x 1 1/4	40 x 32	31	50	124
2 x 1/2	50 x 15	35	65	412
2 x 3/4	50 x 20	35	65	405
2 x 1	50 x 25	35	65	416
2 x 1 1/4	50 x 32	35	65	352
2 x 1 1/2	50 x 40	35	65	288
2 1/2 x 1	65 x 25	40	80	622
2 1/2 x 1 1/4	65 x 32	40	80	644
2 1/2 x 1 1/2	65 x 40	40	80	604
2 1/2 x 2	65 x 50	40	80	500
3 x 1 1/2	80 x 40	44	95	921
3 x 2	80 x 50	44	95	969
3 x 2 1/2	80 x 65	44	95	642
4 x 2	100 x 50	51	120	1711
4 x 2 1/2	100 x 65	51	120	1752
4 x 3	100 x 80	51	120	1360
5 x 4	125 x 100	57	145	2048
6 x 4	150 x 100	58	175	3808
6 x 5	150 x 125	58	175	2765

ADAPTADOR CX D'AGUA CONCRETO 150mm



Diâmetro Nominal		Dimensão em mm		Peso Unit. Galv. g
Polegada	mm	A		
2	50	150		1107
2 1/2	65	150		1461
3	80	150		1880
4	100	150		2933

Tabela de Pressão

Pressões de Serviço na Condução de Fluidos**

Temperatura	Até 120°C	Até 300°C
lbf/pol ² (psi)	360	290
kgf/cm ² (bar)	25	20

Pressões de Teste

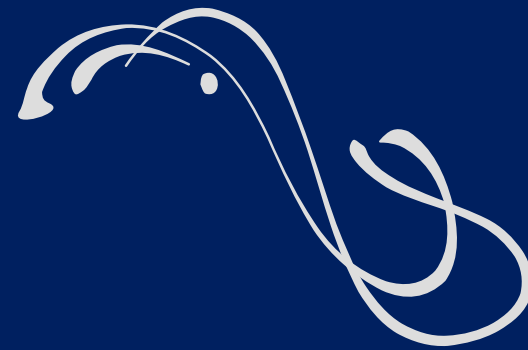
Ambiente	1500
	100

Diâmetro Nominal: 1/4 a 6

Nota: 1 bar = 14,5 psi - 1 kgf/cm² - 1 bar = 0,1 MPa - 1 psi = 1 lbf/pol²

** (Conforme ABNT NBR 6943, ISO 49 e EN 10242)

ARCECIL



A ARCECIL AGRADECE À SUA PREFÊRENCIA

A ARCECIL AGRADECE À SUA PREFÊRENCIA

